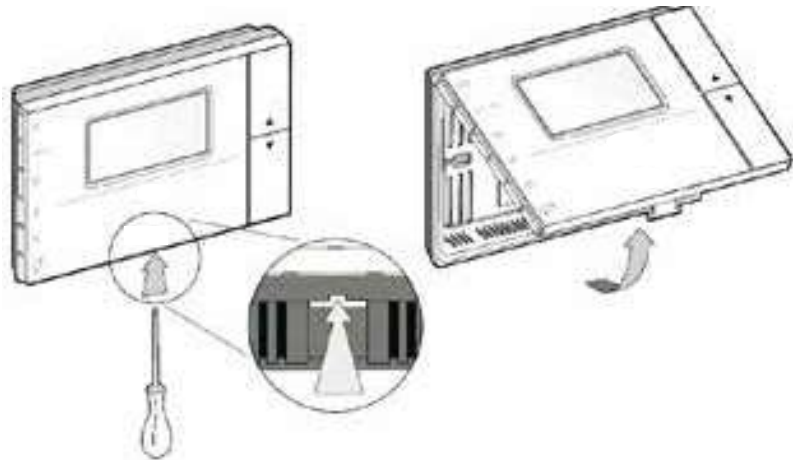


## 1 Overzicht



## 2 Montage

Verwijder de bovenkant van behuizing met behulp van een schroevendraaier om de afstandsbediening te monteren. De achterwand van het bedieningspaneel kan nu via de openingen voor de bevestigingsschroeven vast op de wand worden gemonteerd.



## 3 Aansluiten

Sluit de draden voor de afstandsbediening aan zoals weergegeven op de afbeelding.

