

Schakelschema ventilatietoestel

CKL 2200 Elektrisch naverwarmingsregister



0	1	2	3	4	5	6	7	8	9
---	---	---	---	---	---	---	---	---	---

Kleuren bedrading:

- Primaire stroomkring : zwart
- Nulleider : lichtblauw
- Aardleiding : geel/groen
- Stuurkring voor wisselstroom : rood/roodwit
- Stuurkring voor gelijkstroom : donkerblauw/ donkerblauw/wit
- Potentiaalvrij contact (parasitaire spanning) : oranje

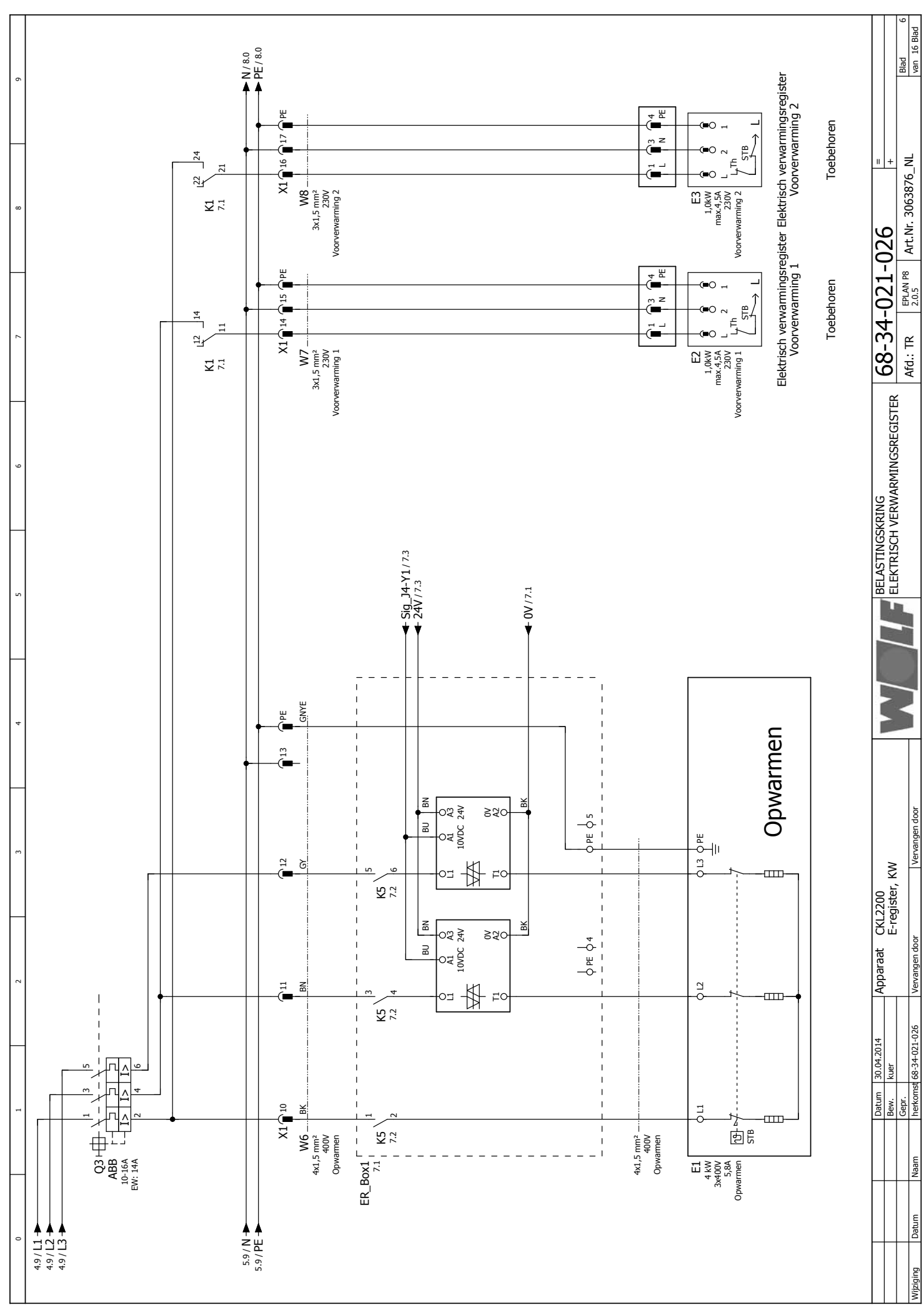
OPGELET!!

Let vóór ingebruikname van de schakelkast op het volgende:

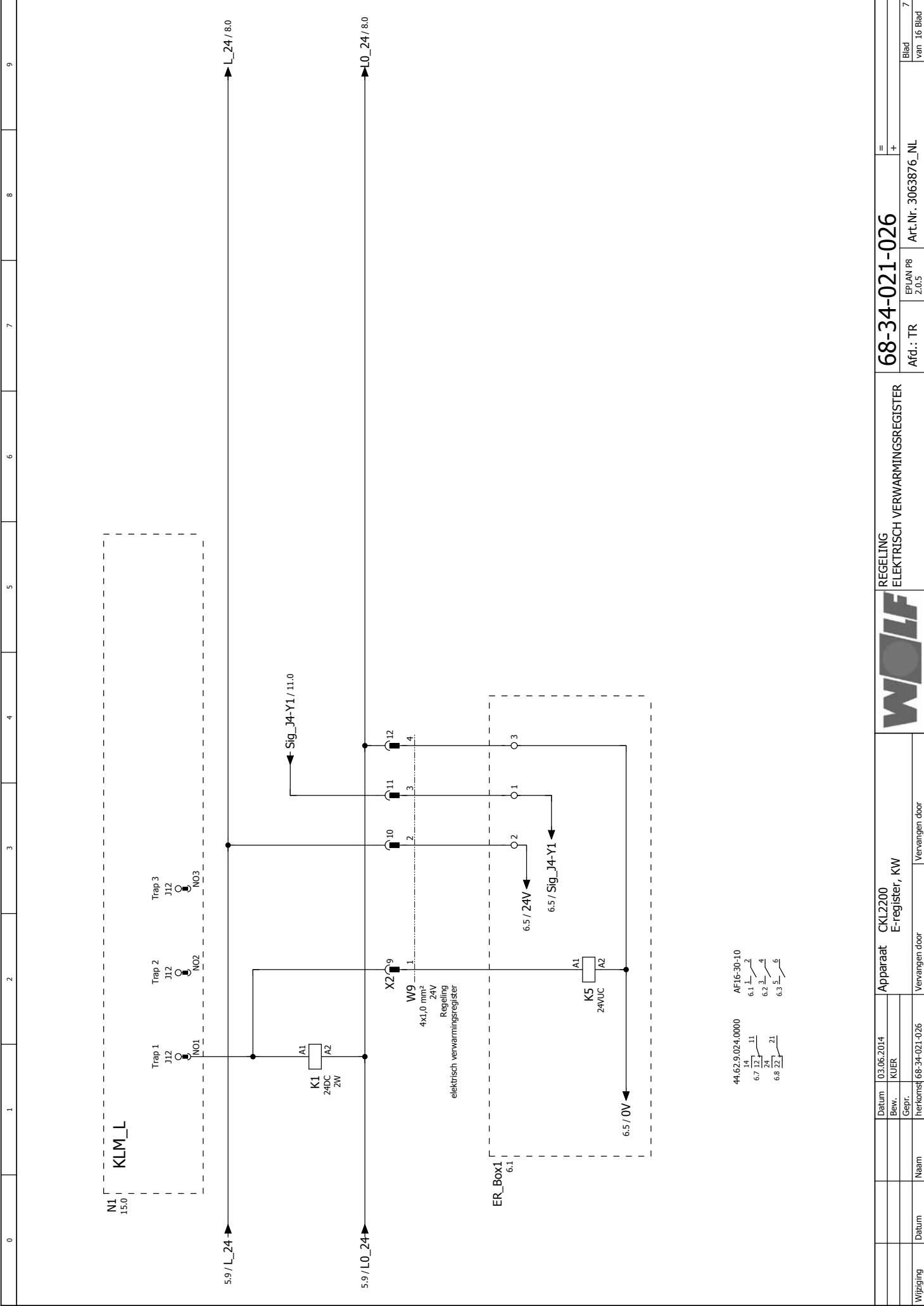
1. Alle aansluitingen dienen conform voorschriften van het plaatselijke elektriciteitsbedrijf te worden aangelegd
2. Alle verbindings- en contactschroeven, evenals de contacten die niet zijn toegewezen, moeten worden gecontroleerd op stevig vastzitten. (Door transport kunnen deze loslaten.)
3. De gebruikte motorbeveiligingsschakelaars voor de EC-ventilatoren en E-registers worden als leidingbeveiligingsschakelaars gebruikt, en moeten niet op de nominale stroom ingesteld worden..
4. Vergelijk de netspanning met de aansluitspanning van de schakelkast..
5. Kabellengte voor voeler/servomotoren, 24 V-stuurkabels max. 50 m. Niet gelijkmatig plaatsen met 230/400 V-kabels of geïsoleerde kabels gebruiken
6. Aangeboden kabeldiameters zijn minimum doorsneden voor koperen leidingen zonder de lengte van de kabel en de omstandigheden ter plaatse. Kabel types worden geselecteerd op basis van de routing.
7. Om de vorstbescherming van de installatie te waarborgen is het niet toegestaan hoofdschakelaar Q1 uit te schakelen..
8. Aardlekbeveiliging RCD Alleen voor alle stroomsoorten gevoelige FI-aardlekschakelaars type B met 300 mA toegelaten..

Wijziging	Datum	Naam	Datum	Apparaat	AANWIJZINGEN INGEBRUIKNAME	Art.Nr. 3063876_NL	Blad van 16 Blad
			03.06.2014	CKL2200	68-34-021-026	=	
			KUIER	E-register, KW	Afd.: TR	+	
				Vervangen door	EPJAN P8 2.0.5		
				Vervangen door			

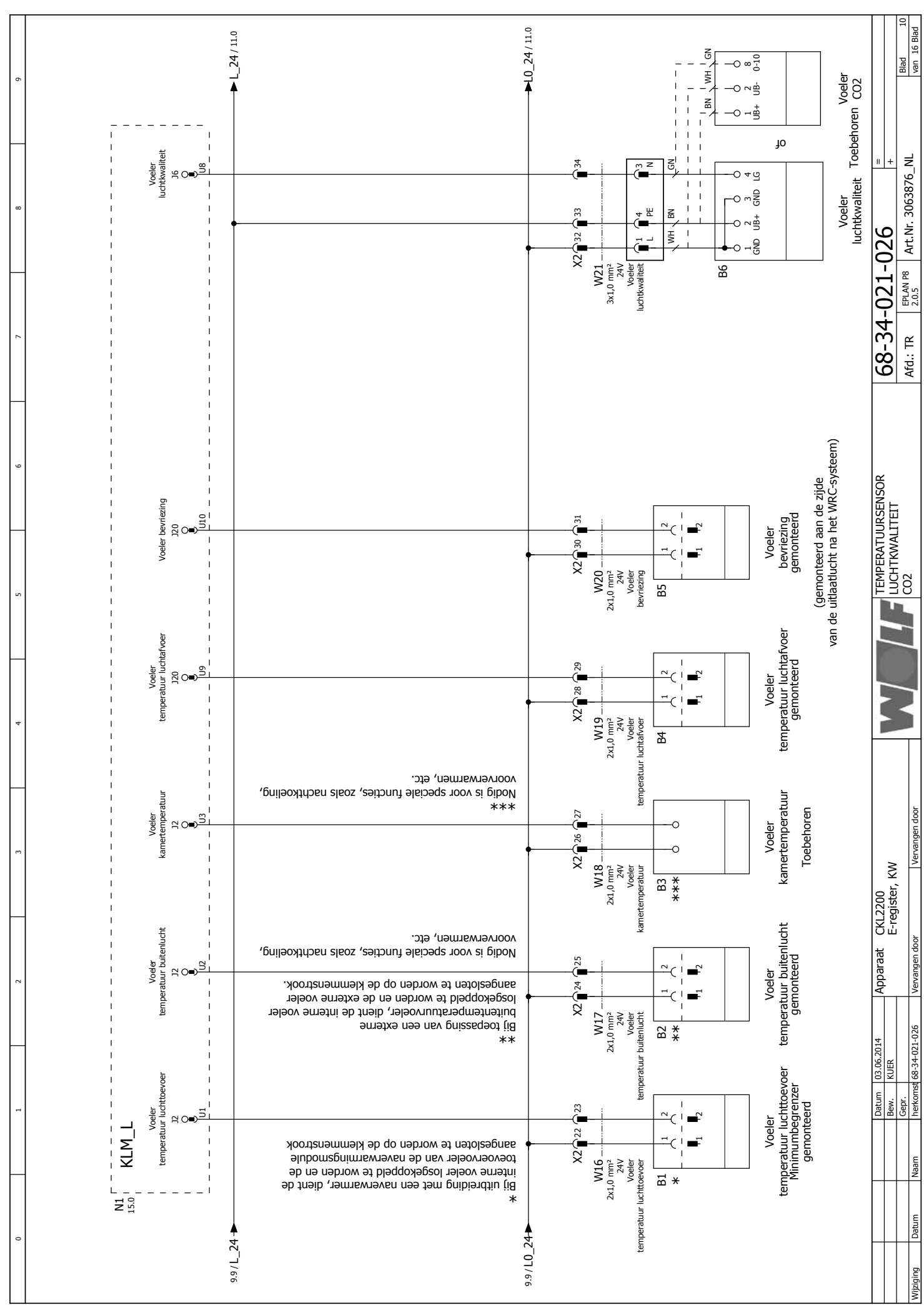




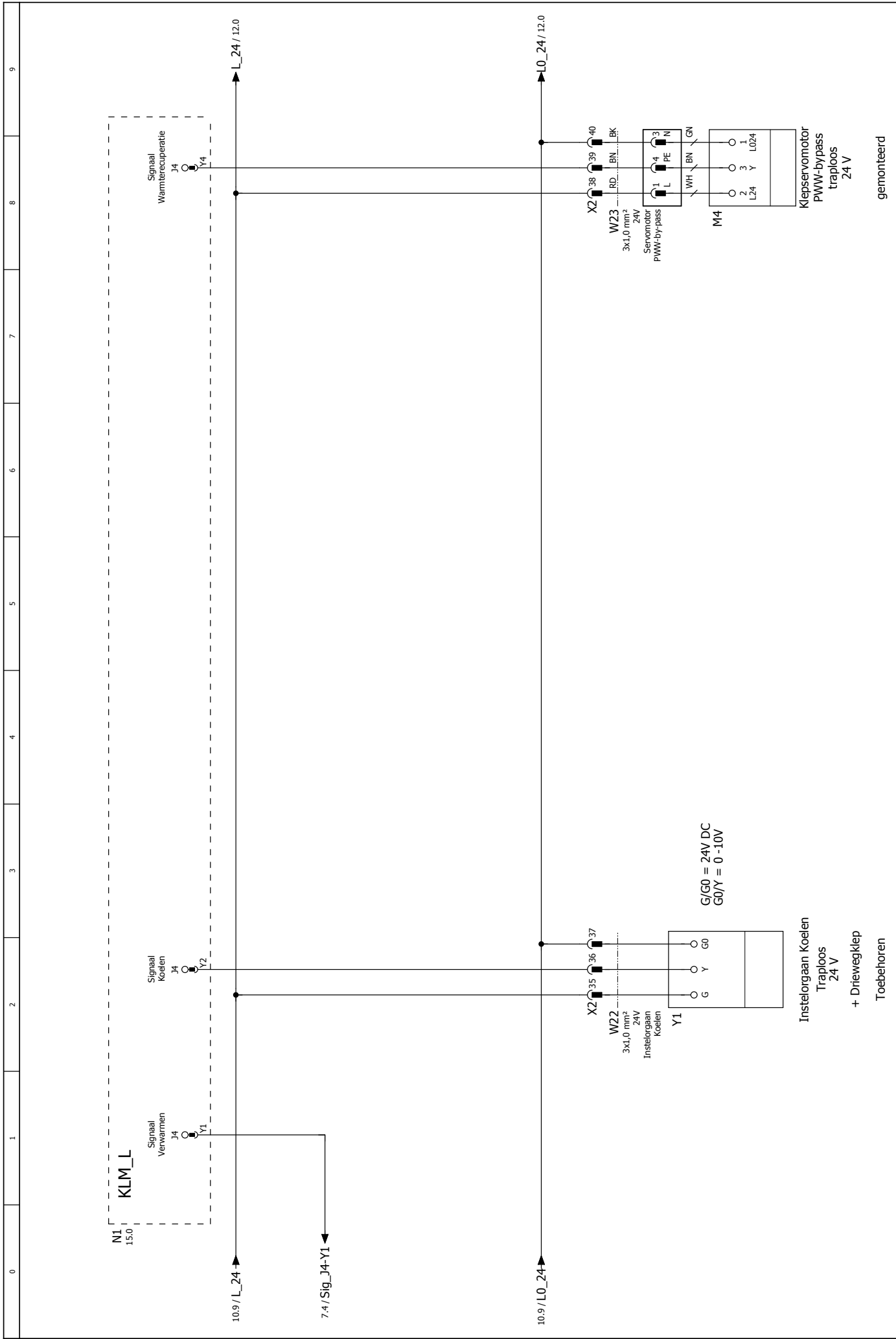
Wijziging	Datum	Naam	Theticonis 68-34-021-026	Vervangen door	Vervangen door
	Datum	30.04.2014	Apparaat	CKL2200	
	Bew.	Kuer	E-register, KW		
	Gepr.				
			WOLF		
			BELASTINGSKRING ELEKTRISCH VERWARMINGSREGISTER		
			68-34-021-026		
Afd.:	TR	ER/JAN P8	Art.Nr.	3063876_NL	
		2.0.5			
					Blad van 16 Blad



0	1	2	3	4	5	6	7	8	9	
REGELING ELEKTRISCH VERWARMINGSREGISTER										
WOLF										
Apparaat CKL2200 E-register, KW										
68-34-021-026										
Afd.: TR EPLAN P8 2.0.5 Art.Nr. 3063876_NL										
= +										
Blad van 16 Blad 7										
Wijziging	Datum	Naam	herkomst 68-34-021-026				Vervangen door			
			Vervangen door				Vervangen door			
	Datum	03.06.2014	Apparaat CKL2200 E-register, KW							
	Bew.	KUER								



0	1	2	3	4	5	6	7	8	9
<p>N1 15.0</p> <p>KLM_L</p> <p>Voeler temperatuur luchttoevoer J2 U1</p> <p>Voeler temperatuur buitenlucht J2 U2</p> <p>Voeler kamertemperatuur J2 U3</p> <p>Voeler temperatuur luchtafvoer J20 U9</p> <p>Voeler bevoorziening J20 U10</p> <p>Voeler luchtkwaliteit J6 U8</p>									
<p>9.9/L_24 →</p> <p>9.9/L_24/11.0 →</p> <p>X2 22 23</p> <p>W16 2x1,0 mm² 24V Voeler temperatuur luchttoevoer</p> <p>B1 * Voeler temperatuur luchttoevoer Minimumbegrenzer gemonteerd</p> <p>X2 24 25</p> <p>W17 2x1,0 mm² 24V Voeler temperatuur buitenlucht</p> <p>B2 ** Voeler temperatuur buitenlucht gemonteerd</p> <p>X2 26 27</p> <p>W18 2x1,0 mm² 24V Voeler kamertemperatuur</p> <p>B3 *** Voeler kamertemperatuur Toebehoren</p> <p>X2 28 29</p> <p>W19 2x1,0 mm² 24V Voeler temperatuur luchtafvoer</p> <p>B4 Voeler temperatuur luchtafvoer gemonteerd</p> <p>X2 30 31</p> <p>W20 2x1,0 mm² 24V Voeler bevoorziening</p> <p>B5 Voeler bevoorziening gemonteerd</p> <p>X2 32 33</p> <p>W21 3x1,0 mm² 24V Voeler luchtkwaliteit</p> <p>B6 Voeler luchtkwaliteit Toebehoren CO2</p> <p>9.9/L_24/11.0 →</p> <p>10_24/11.0 →</p>									
<p>Voeler temperatuur luchttoevoer Minimumbegrenzer gemonteerd</p> <p>Voeler temperatuur buitenlucht gemonteerd</p> <p>Voeler kamertemperatuur Toebehoren</p> <p>Voeler temperatuur luchtafvoer gemonteerd</p> <p>Voeler bevoorziening gemonteerd</p> <p>Voeler luchtkwaliteit Toebehoren CO2</p> <p>(gemonteerd aan de zijde van de uitlaatlucht na het WRC-systeem)</p>									
<p>68-34-021-026</p> <p>Afd.: TR EP/JAN P8 2.0.5 Art.Nr. 3063876_NL</p> <p>TEMPERATUURSENSOR LUCHTKWALITEIT CO2</p> <p>Apparaat CKL2200 E-regiester, KW</p> <p>Datum 03.06.2014 Bew. KLIJER</p> <p>Datum Naam Freikomsl 68-34-021-026 Vervangen door Vervangen door</p> <p>Blad van 16 Blad 10</p>									



0		1		2		3		4		5		6		7		8		9	
NI 15.0																			
KLM_L										Signal Verwarmen									
Signal Verwarmen										Signal Koelen									
Y1										Y2									
Y4										Y4									
L24										L24 / 12.0									
7.4 / Sig_J4-Y1										L0_24 / 12.0									
W22										W23									
3x1.0 mm²										3x1.0 mm²									
Instelorgaan Koelen										Instelorgaan Koelen									
Y1										Y1									
G										G									
Y										Y									
G0										G0									
G/G0 = 24V DC										G/G0 = 24V DC									
G0/Y = 0 -10V										G0/Y = 0 -10V									
Instelorgaan Koelen										Instelorgaan Koelen									
Traploos										Traploos									
24 V										24 V									
+ Driewegklep										+ Driewegklep									
Toebehoren										Toebehoren									
Apparaat CKL2200										Apparaat CKL2200									
E-register, KW										E-register, KW									
Vervangen door										Vervangen door									
Datum 03.06.2014										Datum 03.06.2014									
Bew. KUER										Bew. KUER									
Gepr. 68-34-021-026										Gepr. 68-34-021-026									
herkomst										herkomst									
Naam										Naam									
Datum										Datum									
Wijziging										Wijziging									
68-34-021-026										68-34-021-026									
Art.Nr. 3063876_NL										Art.Nr. 3063876_NL									
EPLAN P8 2.0.5										EPLAN P8 2.0.5									
Afd.: TR										Afd.: TR									
68-34-021-026										68-34-021-026									
=										=									
+										+									
Blad van 16 Blad										Blad van 16 Blad									
11										11									



TRAPLOZE UITGANGEN

gemonteerd

Klepservomotor
PWM-bypass
traploos
24 V

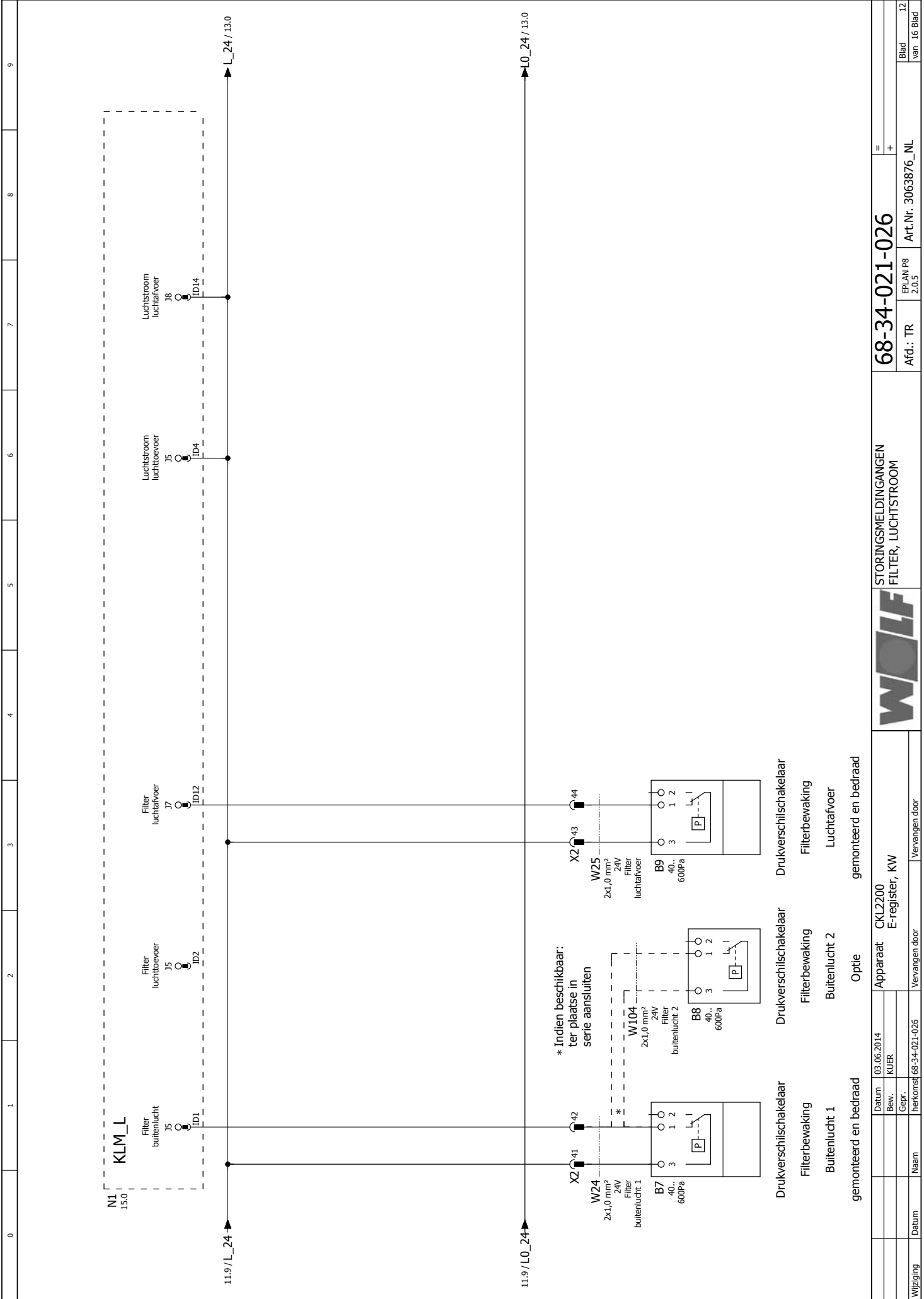
G/G0 = 24V DC
G0/Y = 0 -10V

Instelorgaan Koelen
Traploos
24 V
+ Driewegklep

Toebehoren

Apparaat CKL2200
E-register, KW

Datum 03.06.2014
Bew. KUER
Gepr. 68-34-021-026
herkomst
Naam
Datum
Wijziging



STORINGSMELDINGANGEN
FILTER, LUCHTSTROOM

68-34-021-026

Afd.: TR EP/JAN P8 2.0.5 Art.Nr. 3063876_NL

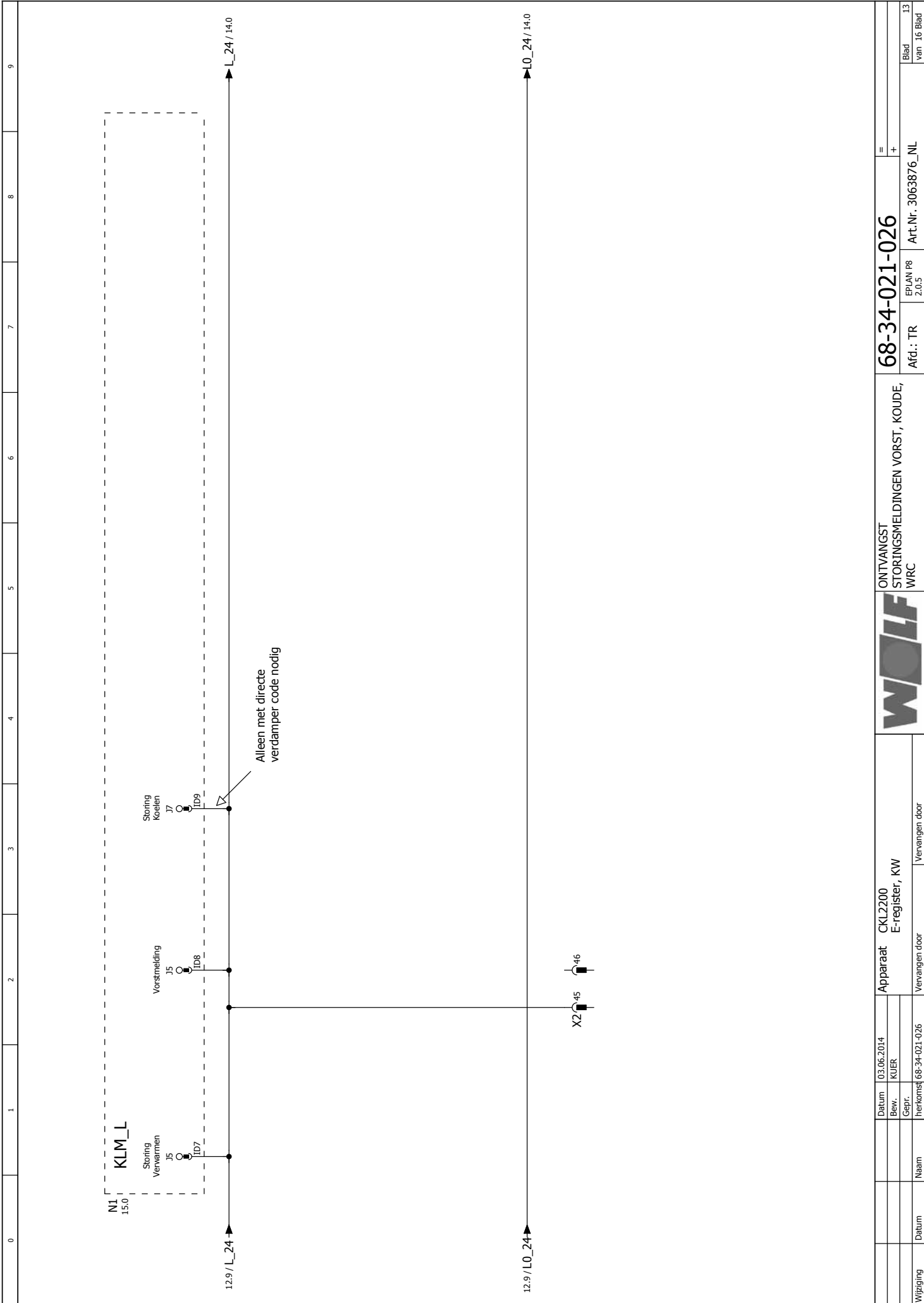
= +
Blad van 16 Blad

Wijziging	Datum	Naam	03.06.2014	Apparaat	CKL2200	Vervangen door	Vervangen door
	Bew.	KUIJER		E-register, KW			
	Gepr.						
	Heikoms	68-34-021-026					

Drukverschilschakelaar
Filterbewaking
Buitenlucht 1
gemonteerd en bedraad

Drukverschilschakelaar
Filterbewaking
Buitenlucht 2
Optie
gemonteerd en bedraad

Drukverschilschakelaar
Filterbewaking
Luchtvoeder



0	1	2	3	4	5	6	7	8	9
<p>ONTYANGST STORINGSMELDINGEN VORST, KOUDE, WRC</p> <p style="text-align: right;">68-34-021-026</p>									
<p>WOLF</p>									
<p>Apparaat CKL2200 E-register, KW</p>									
<p>Vervangen door Vervangen door</p>									
<p>Datum 03.06.2014 Bew. KLEER Gepr. 68-34-021-026 herkomst</p>									
<p>Naam</p>									
<p>Datum</p>									
<p>Wijziging</p>									
<p>Afd.: TR EPLAN P8 2.0.5 Art.Nr. 3063876_NL</p>									
<p>= +</p>									
<p>Blad van 16 Blad 13</p>									

