



Montage- en Onderhouds- handleiding

Combineerde verwarmingscentrale hr-ketel met zonnepanelen

CSZ-11/300
CSZ-20/300
CSZ-24/300



Inhoud

1. Inhoudsopgave	2
2. Veiligheidsinformatie.....	3
3. Andere geldende handleidingen, normen en voorschriften	4
4. Technische gegevens	4 - 6
5. Leveringsomvang	7 - 8
6. Montageschema	9
7. Opstelling / aansluitingen	10
8. Montage.....	11 - 20
8.1 Opstelling zonneboiler.....	11
8.2 Montage zonnepompgroep.	11
8.3 Montage gascondensatieketel.....	12
8.4 Montage 3-wegomschakelventiel	12
8.5 Montage retourleiding van de boiler	12
8.6 Montage aanvoerleiding van de boiler	13
8.7 Montage bekleding.....	13
8.8 Montage verwarmingsleidingen links / rechts.....	14
8.9 Montage leidingen van de zonnecircuit links / rechts.....	15
8.10 Montage gastoevoerleiding links / rechts	16
8.11 Montage veiligheidsgroep op zonnepompgroep.....	17
8.12 Montage zonnemodule SM1 in zonnepompgroep.	18
8.13 Montage zonnecircuit expansievat en opvangreservoir solarvloeistof.....	19
8.14 Montage sifon en afvoerleidingen voor sifon en veiligheidsventiel hr-ketel	20
8.15 Montage boilersonde hr-ketel.....	20
8.16 Montage bekleding.....	20
9. Montage bedieningsmodule BM.....	21
10. Elektroaansluiting	21
11. Aansluiting tapwater / circulatie	22
12. Aansluiting verwarmingscircuit / zonnecircuit	23
13. Vullen van de installatie.....	23
14. Onderhoud.....	24 - 27
15. Productkaart volgens verordening (EU) nr. 811/2013.....	28
16. Technische parameters overeenkomstig verordening (EU) Nr. 813/2013.....	29
15. Notes	30 - 31

In deze beschrijving worden de volgende symbolen en aanwijzingstekens gebruikt: deze belangrijke instructies betreffen de bescherming van personen en de technische veiligheid.



„Veiligheidsinformatie“: Aanduiding van instructies die strikt gevolgd moeten worden om gevaar of verwonding van personen te vermijden en beschadigingen aan het toestel te verhinderen.

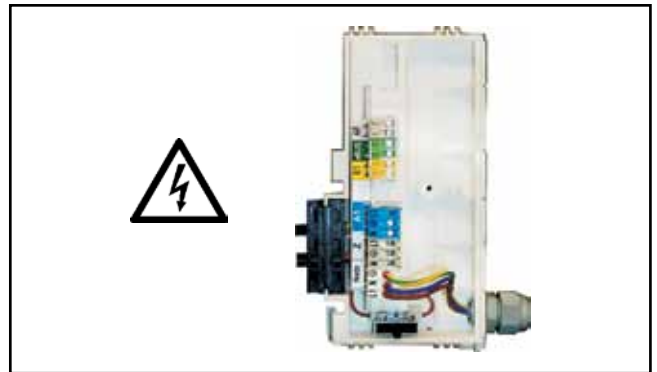


Gevaar door elektrische spanning aan elektrische componenten!
Opgelet: Voor de afname van de bekleding de netschakelaar uitschakelen.

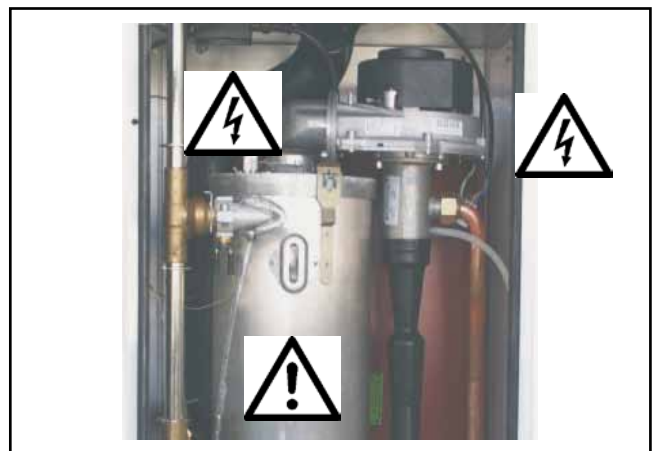
Nooit bij ingeschakelde netschakelaar elektrische componenten of contacten aanraken! Er bestaat gevaar voor een elektrische schok, met letsel of de dood tot gevolg.

Aan aansluitklemmen is ook bij uitgeschakelde netschakelaar spanning aanwezig.

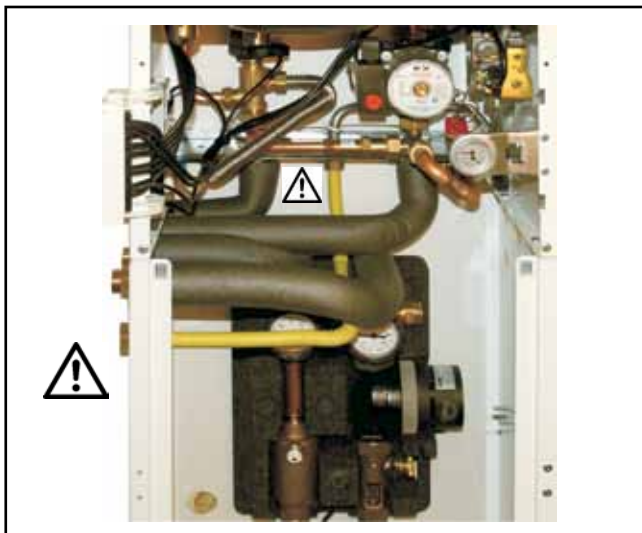
Opgelet „Bemerking“ kenmerkt technische aanwijzingen die in acht genomen moeten worden om schade en storingen van de werking van het toestel te verhinderen.



Afbeelding: Klemmenkast: Gevaar door elektrische spanning

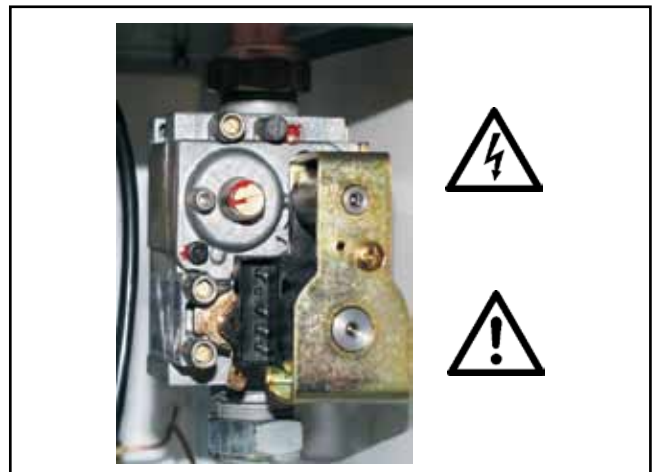


Afbeelding: Ontstekingstransformator, hoogspanning gloeiplug, verbrandingskamer
Gevaar door elektrische spanning, gevaar voor verbranding door hete componenten



Afbeelding: Gasaansluiting: Gevaar voor vergiftiging en explosiegevaar door naar buiten stromend gas

Kabels die in het toestel gevoerd worden, moeten een continue temperatuurbestendigheid van min. 90°C bezitten.



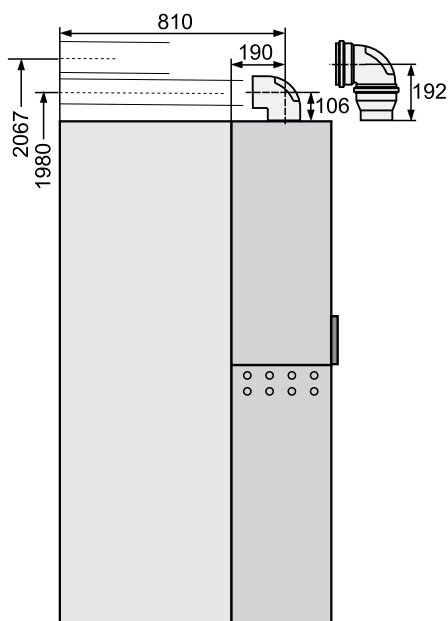
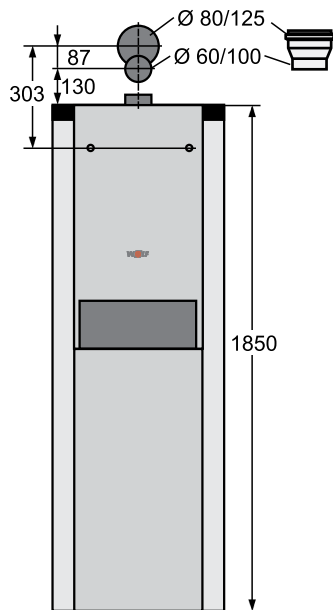
Afbeelding: Gascombiventiel
Gevaar door elektrische spanning
Gevaar voor vergiftiging en ontploffing door naar buiten stromend gas

Andere geldende handleidingen

- Montage- en onderhoudshandleiding condensatiegasketel CGB-11, CGB-20, CGB-24
- Bedrijfshandleiding CGB
- Montagehandleiding zonnepompgroep 10/20
- Montage- en bedieningshandleiding bedieningsmodule BM
- Montage- en bedieningshandleiding zonnemodule SM1

Opmerking: De montagehandleidingen moeten zorgvuldig worden bewaard en voor de installatie van het toestel grondig worden gelezen.

Aansluitmaten LAF

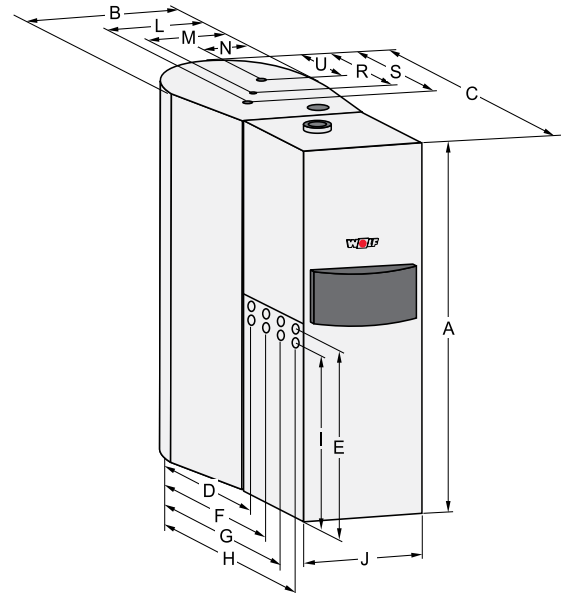


Normen en voorschriften

- Boiler - Waterverwarmer volgens EN 12897, beschermd tegen corrosie door emallering volgens de plaatselijke voorschriften.
- Technische regels voor gasinstallaties conform de plaatselijke voorschriften.

Andere voorschriften zie andere geldende handleidingen.

Technische gegevens



Type	CSZ-	11/300, 20/300, 24/300
Hoogte *	A mm	1850
Totale breedte	B mm	600
Totale lengte	C mm	1013
Aansluitkant links		
Aanvoer verwarming	D / E mm	668 / 954
Retour verwarming	F / E mm	748 / 954
Solar aanvoer	G / E mm	828 / 954
Solar retour	H / E mm	908 / 954
Gasaansluiting	H / I mm	908 / 889
Aansluitkant rechts		
Aanvoer verwarming	F / E mm	748 / 954
Retour verwarming	D / E mm	668 / 954
Solar aanvoer	H / E mm	908 / 954
Solar retour	G / E mm	828 / 954
Gasaansluiting	H / I mm	908 / 889
Breedte hr-ketel	J mm	440
Circulatie	S / L mm	370 / 370
Warm water	R / M mm	300 / 300
Koud water	U / N mm	230 / 230
Verwarmingsaanvoer buiten-Ø	G	3/4"
Verwarmingsretour buiten-Ø	G	3/4"
Solar aanvoer buiten-Ø	G	3/4"
Solar retour buiten-Ø	G	3/4"
Aansluiting warm water/ circulatie	G	3/4"
Koud water aansluiting	G	3/4"
Gasaansluiting	R	1/2"
Lucht-/rookgasbuisaansluiting	mm	60/100

* Minimumhoogte van de ruimte 2100 mm bij gebruik van een combinatie luchttoevoer verbrandingsgassenafvoer 60/100

* Minimumhoogte van de ruimte 2.200 mm bij gebruik van een combinatie luchttoevoer verbrandingsgassenafvoer 80/125