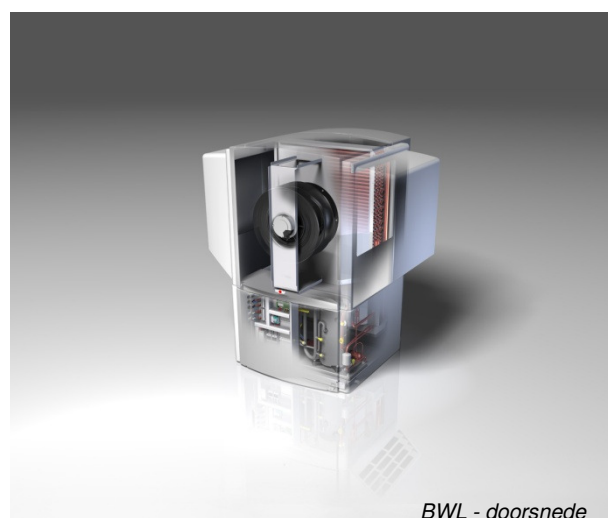


Warmtepompen van Wolf Energiesystemen

WOLF presenteert een complete range warmtepompen voor de Nederlandse markt. De range bestaat o.a. uit de BWL, een lucht/water warmtepomp voor zowel binnen- als buitenopstelling, in capaciteiten van 8, 10, 12 en 14 kW. De COP bedraagt 3,8 bij A2/W35 volgens de EN14511. De traploos geregelde EC-ventilator heeft naast een laag energieverbruik, ook een zeer laag geluidsniveau van 33 dB(A).

De range bestaat verder uit de BWS, een bron/water warmtepomp. Deze is verkrijgbaar in de capaciteiten van 6, 8, 10, 12 of 16 kW en heeft een COP van 4,7 bij B0/W35 volgens EN14511. Deze warmtepompen zijn tevens uitgerust met energiebesparende hoog rendement A klasse pompen voor het verwarming- en broncircuit. De BWS kan worden uitgebreid met een passieve koelmodule.



BWL - doorsnede



De regeling kan aangesloten worden op andere modules uit het Wolf regelsysteem, waardoor bivalente oplossing optimaal worden aangestuurd, bijvoorbeeld een combinatie met zonne-energie. Verder is een cascademodule verkrijgbaar voor het aansturen tot vijf warmtepompen of vier warmtepompen in combinatie met een back-up warmte-opwekker.

De warmtepompen zijn geschikt voor warmwatertemperaturen tot 63 °C, luchttemperaturen van -25 tot 40 °C en brontemperaturen tot -5 °C.

Met Wolf optimaal op de toekomst voorbereid: Vraag uw Wolf verkoopadviseur naar meer informatie of bezoek onze website: www.wolf-energiesystemen.nl